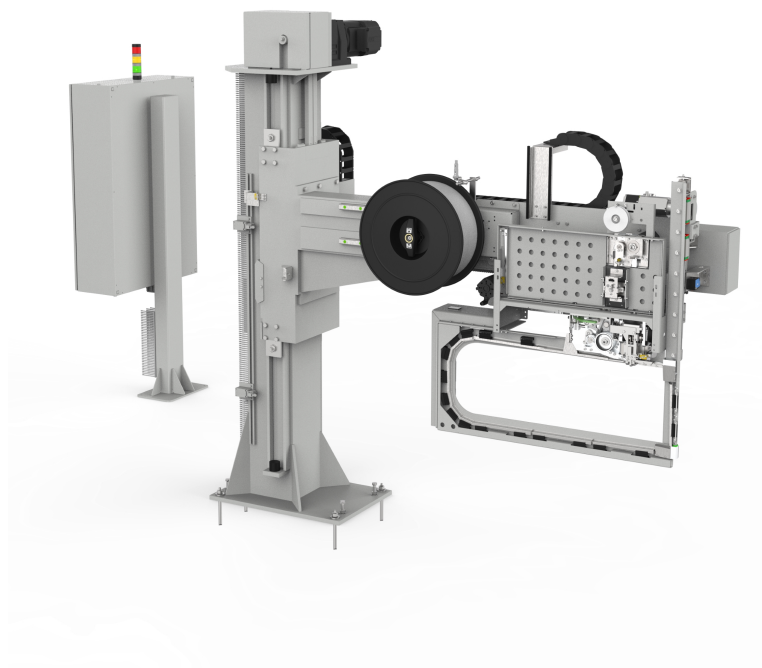


Pionowa wiązarka do skutecznego wiązania przez środek .

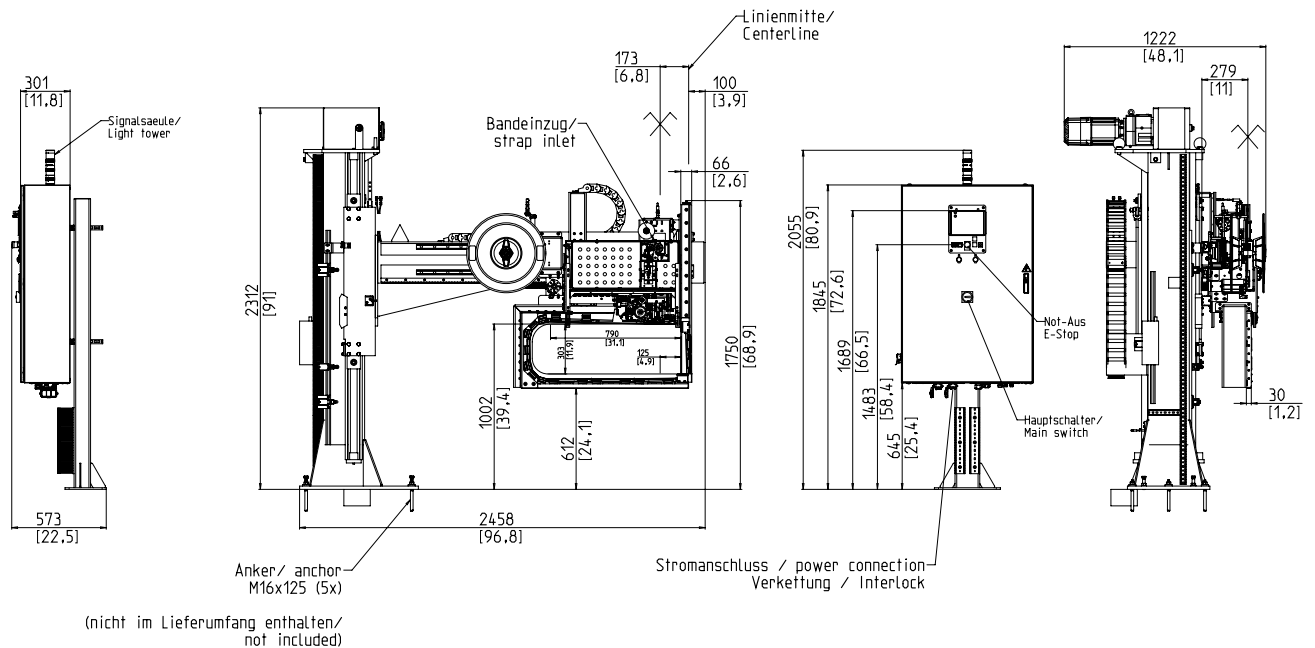


- Ekonomiczna dzięki najwyższej dostępności
- Bez sprężonego powietrza
- Łatwa obsługa
- Optymalny dostęp
- Wycyfywanie taśmy i napinanie wzmocnione

WYPOSAŻENIE:

- Funkcja ASLF ciągła kontrola taśmy
- Automatyczne wprowadzanie taśmy
- DAT Direct-Access- Technology
- Funkcja wyrzucania taśmy na zewnątrz zapobiega zablokowaniu taśmy
- Kontrolowana momentem obrotowym siła wstecznego napinania, regulowana
- Koncepcja zasilania energią GreenTech, minimalne zużycie energii
- Sygnalizacja świetlna " Praca" i " Błąd"
- SMART TOUCH – system obsługi za pomocą ikon
- Nie zużywające się, energooszczędne bezpośrednio sterowane silniki
- Rama nie zużywająca się i nie wymagająca stałej konserwacji
- **Wiele specyficznych opcje dostępne, łatwo konfigurowalny**

SMB ORBIS



DANE TECHNICZNE:

WYDAJNOŚĆ:

Wiązanie pojedyncze, pakiet/min., do :

6 - 40

PAKIETY:

Okrągłe pakiety

Średnica wewnętrzna minim. w mm:

300

1500

Szerokość okrągłego pakietu w mm:

min. 55

Dowolna wysokość:

300

NAPIĘCIE TAŚMY:

Regulowana 10-cio stopniowo

Automatyczne napinanie taśmy

Napięcie taśmy w N:

max. 600

RODZAJ TAŚMY:

Polipropylen DIN EN 13 394

Szerokość w mm:

max. 12

Grubość taśmy w mm:

0,4 - 0,65

METODA ŁĄCZENIA TAŚMY:

Zgrzewanie .Wytrzymałość na zerwanie zgrzewanej taśmy wynosi około

60-80% wytrzymałości taśmy

ROLA Z TAŚMĄ:

Sr. wew. mm:

200

Sr.zew. mm:

420

Szer. w mm:

190 (160,180,200)

ZASILANIE:

400 V; 3 AC/N; 50Hz;

Maksymalny bezpiecznik 16A (B-character)

Typ ochrony:

IP 54

ZUŻYCIE PRĄDU:

Całkowite zużycie prądu (około) w KW:

0,60

WAGA:

Całkowita waga (około) w kg :

1050

WARUNKI PRACY:

Zakres temperatur w °C [°F]:

+5 [41] - +45 [113]



A SIGNODE BRAND

SMB SCHWEDE MASCHINENBAU GMBH

Markgrafenstraße 2 | D-95497 Goldkronach | Germany

Tel.: +49 (0) 9273 / 982-201 | Fax.: +49 (0) 9273 / 982-100

www.smb.biz | sales@smb.biz

