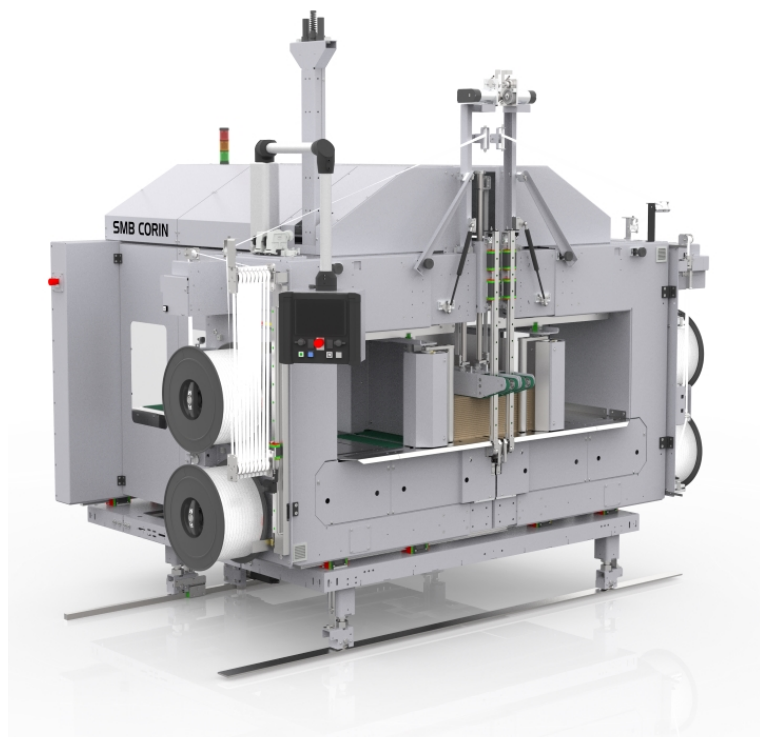


Najbardziej zmienne taśmy podłużne dla przemysłu tektury falistej

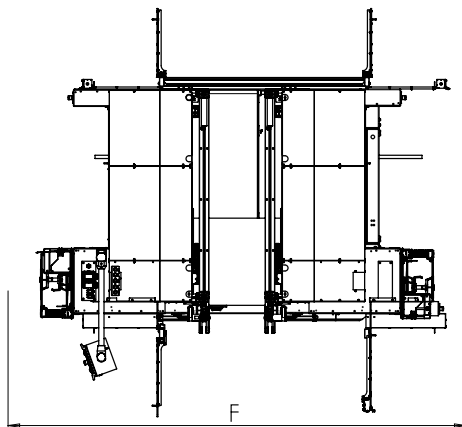
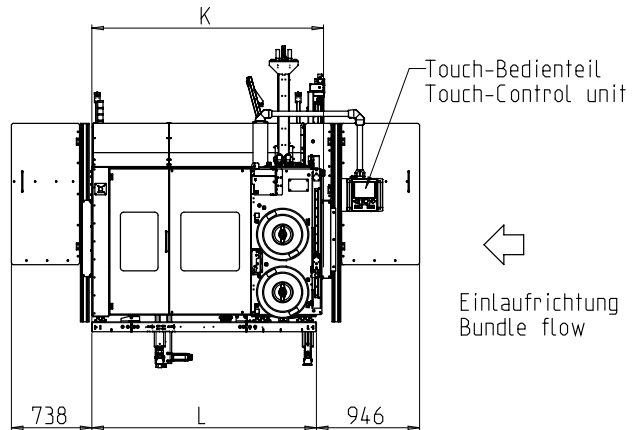
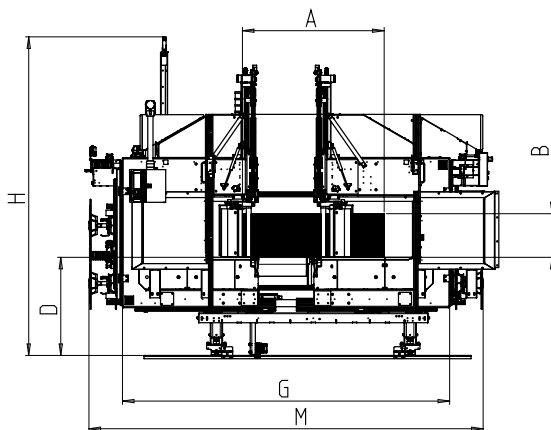


- Zmiana formatu w mniej niż 2 minuty
- Solidna z minimalnymi wymogami serwisowania
- Różnorodna szerokość taśm
- System podwójnej szpuli
- Optymalne prowadzenie pakietu - kontrola z 6 stron

WYPOSAŻENIE:

- 5000 pakiet przepis
- Automatyczne wprowadzanie taśmy
- Szerokość taśmy 5 - 15 mm
- Szerokość taśmy 5 - 12 mm do wyboru
- Kontrolowana momentem obrotowym siła wstecznego napinania, regulowana
- Taktowanie na wejściu i wyjściu
- Prędkość transportera regulowana stopniowo
- Koncepcja zasilania energią GreenTech, minimalne zużycie energii
- Ograniczniki pakietu, opcjonalnie
- Prasa
- SMART TOUCH – system obsługi za pomocą ikonek
- Wysokość stołu regulowana bezstopniowo
- Kontrola przebiegu pakietu
- Nie zużywające się, energooszczędne bezpośrednio sterowane silniki
- Rama nie zużywająca się i nie wymagająca stałej konserwacji
- Wysokiej jakości wyposażenie standardowe
- **Wiele specyficznych opcje dostępne, łatwo konfigurowalny**

SMB CORIN



ohne Quer-Verstellung auf dem Gleis
without cross adjustment on the rail

Maße in mm

Abbildungen zeigen Optionen
Figures show options

Wielkość ramy SxW	mm	1300	1600	2000
Numer artykułu		x47000	x58172	tbd
Całkowita wysokość	H	2700-3230	2700-3230	2700-3230
Wysokość stołu	D	670-1200	670-1200	670-1200
Szerokość pakietu	A	1300	1600	2000
Maks. szerokość pakietu	A	1600	1900	2300
Maks. wysokość pakietu	B	400	400	400
ślad stopy	F	4800	5400	6200
Ramka długości	L	2060	2060	2060
Szerokość maszyny, cewka na ramie C	M	4150	4750	5550
Szerokość maszyny, cewka między ramą C	G	3600	4200	5000
Długość instalacji (bez ochrony)	K	2125	2125	2125

DANE TECHNICZNE:

WYDAJNOŚĆ:

Wiązanie pojedyncze, pakiet/min., do : max. 36
Przy prędkości pasów w m/sek.: 2
Dla pakietu o wymiarach (dł. x szer. w mm): 300 x 210 x 150
Zależna od wielkości ramy i siły napinania

PAKIETY:

Długość w mm: min. 170
Wysokość w mm: 20 - 400
Waga w kg: max. 30

SZYBKOŚĆ TRANSPORTERA:

m/s: 0,40 - 2,00

NAPIĘCIE TAŚMY:

Regulowana bezstopniowo
Napięcie taśmy w N: max. 325

RODZAJ TAŚMY:

Polipropylen DIN EN 13 394
Szerokość w mm: 5 - 15
Grubość taśmy w mm: 0,3 - 0,65

METODA ŁĄCZENIA TAŚMY:

Zgrzewanie. Wytrzymałość na zerwanie zgrzewanej taśmy wynosi około 60-80% wytrzymałości taśmy

ROLA Z TAŚMĄ:

Śr. wew. mm: 200
Śr.zew. mm: 420
Szer. w mm: 190 (160,180,200)
Inne wymiary taśmy na zapytanie.

ZASILANIE:

Szeroki zakres podłączenia 380-520V, 3 AC; 47 - 63 Hz
Maksymalny bezpiecznik 16A (B-character)
Typ ochrony: IP 54

ZUŻYCIE PRĄDU:

Całkowite zużycie prądu (około) w KW: 0,98

WAGA:

Całkowita waga (około) w kg : 1200

WARUNKI PRACY:

Zakres temperatur w °C [°F]: +5 [41] - +45 [113]



A SIGNODE BRAND

SMB SCHWEDE MASCHINENBAU GMBH
Markgrafenstraße 2 | D-95497 Goldkronach | Germany
Tel.: +49 (0) 9273 / 982-201 | Fax.: +49 (0) 9273 / 982-100
www.smb.biz | sales@smb.biz

