

Maszyna do spinania produktów wykonane z tektury litej

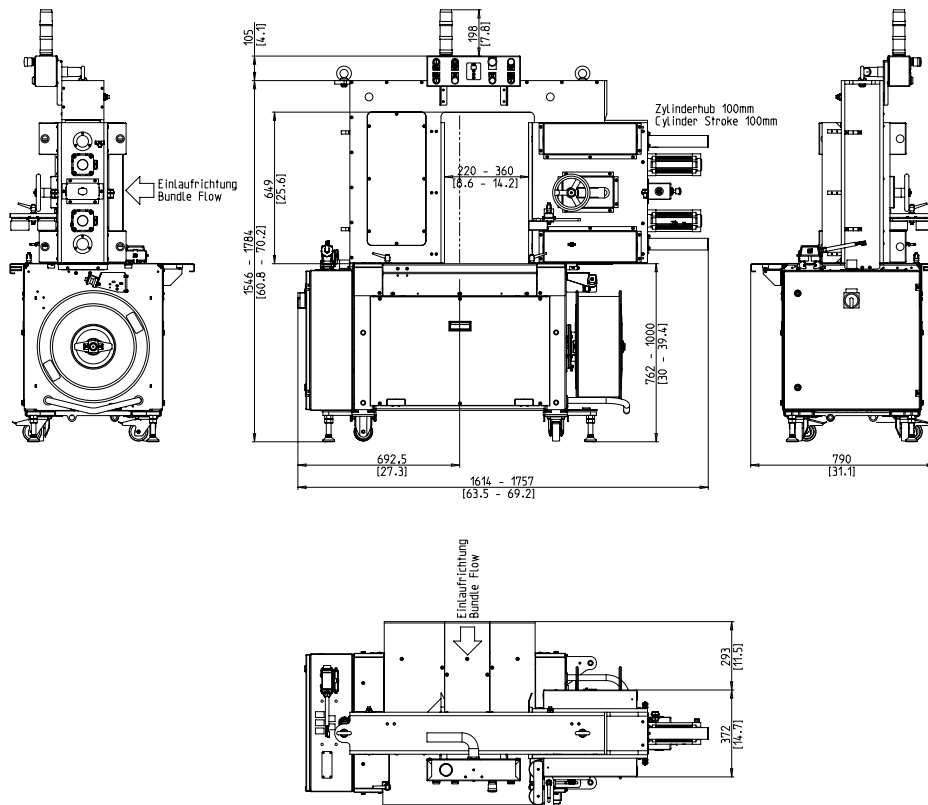


- Przyjazna w obsłudze i intuicyjna
- Ekonomiczna dzięki najwyższej dostępności
- Solidna z minimalnymi wymogami serwisowania
- Mocna
- Różnorodna szerokość taśm

WYPOSAŻENIE:

- 60 cykli na minutę z zastosowaniem modułu "High-Speed" (opcja)
- Funkcja ASLF ciągła kontrola taśmy
- Automatyczny start cyklu przy pomocy czujnika w stole (opcja)
- Automatyczne wprowadzanie taśmy
- Szerokość taśmy 5 - 12 mm do wyboru
- System odczytu końca taśmy z automatycznym wyrzucaniem resztek taśmy
- Automatyczne napinanie taśmy (opcja)
- Szpula wewnątrz lub na zewnątrz (do wyboru)
- Panel do obsługi z miękkimi przyciskami
- DAT Direct-Access- Technology
- Funkcja wyrzucania taśmy na zewnątrz zapobiega zablokowaniu taśmy
- Kontrolowana momentem obrotowym siła wstecznego napinania, regulowana
- Wiązanie pojedynczego egzemplarza
- Włącznik nożny po stronie obsługi
- Maszyna mobilna
- MFT technologia Mono-Frame
- Doprowadzenie zasilania od góry (opcja doprowadzenie od dołu)
- Wysokość stołu regulowana bezstopniowo
- Przedni blat stołu uchylny o 270°, zdejmowany
- Nie zużywające się, energooszczędne bezpośrednio sterowane silniki
- Rama nie zużywająca się i nie wymagająca stałej konserwacji
- **Wiele specyficzne opcje dostępne, łatwo konfigurowalny**

SMB NEO-VP



DANE TECHNICZNE:

WYDAJNOŚĆ:

Wiązanie pojedyncze, pakiet/min., do :
Zależna od wielkości ramy i siły napinania

PAKIETY:

Szerokość w mm
Min.:
Maksymalna szerokość pakietu zależna od wielkości ramy
Wysokość w mm
Min.:
Maks. wysokość pakietu zależna od wielkości ramy (zobacz na rysunek)
Waga w kg
Maks.:

NAPIĘCIE TAŚMY:

Regulowana 10-cio stopniowo
Automatyczne napinanie taśmy
Napięcie taśmy w N
Maks.:

NACISK PRASY:

maks. w N:

RODZAJ TAŚMY:

Polipropylen DIN EN 13 394
Szerokość w mm:
Grubość taśmy w mm:

METODA ŁĄCZENIA TAŚMY:

Zgrzewanie .Wytrzymałość na zerwanie zgrzewanej taśmy wynosi około 60-80% wytrzymałości taśmy

ROLA Z TAŚMĄ:

Śr. wew. mm: 200 - 228
Śr.zew. mm: 420
Szer. w mm: 160 - 190

ZASILANIE:

Szeroki zakres podłączenia 100-240V, 1 AC; 47 - 63 Hz
Maksymalny bezpiecznik 16A (B-character)
Typ ochrony:

ZUŻYCIE PRĄDU:

Całkowite zużycie prądu (około) w KW:

WAGA:

Całkowita waga (około) w kg :

WARUNKI PRACY:

Zakres temperatur w °C [°F]:

+5 [41] - +45 [113]



SMB SCHWEDE MASCHINENBAU GMBH
Markgrafenstraße 2 | D-95497 Goldkronach | Germany
Tel.: +49 (0) 9273 / 982-201 | Fax.: +49 (0) 9273 / 982-100
www.smb.biz | sales@smb.biz

